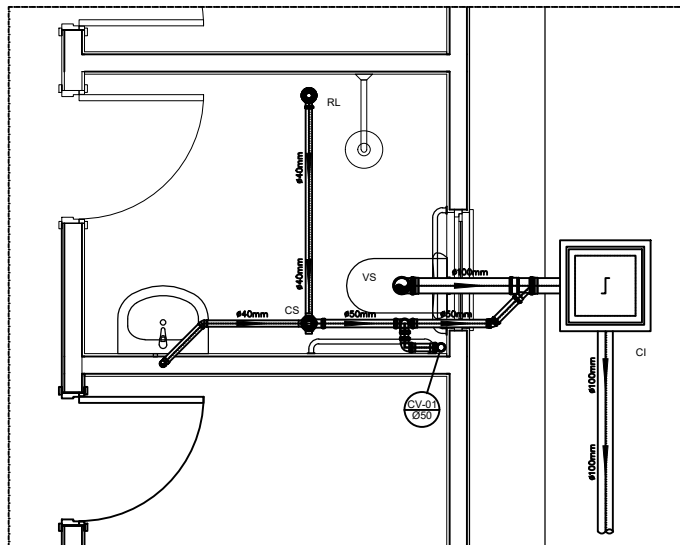
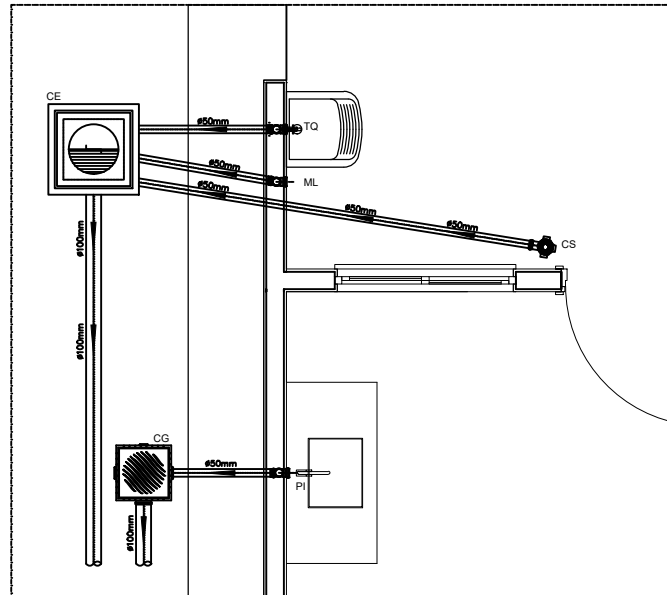


VAI PARA REDE DE ESGOTO CLOACAL DA CORSAN

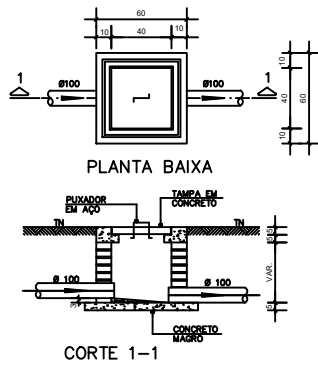


DETALHE HORIZONTAL - 01  
ESCALA 1:25

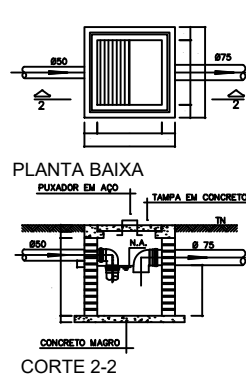


DETALHE HORIZONTAL - 02 E 03  
ESCALA 1:25

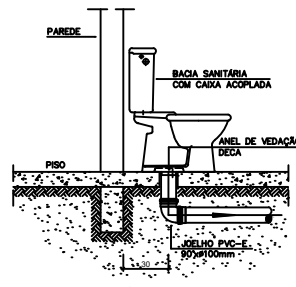
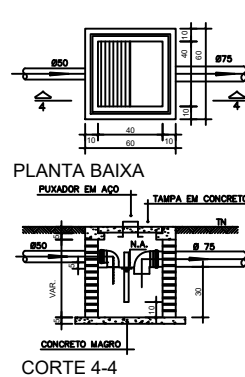
CAIXA DE INSPEÇÃO  
ESCALA 1:25



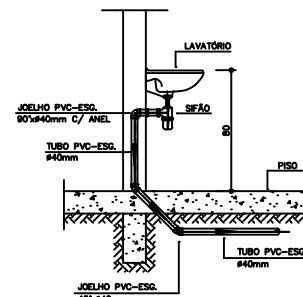
CAIXA DE GORDURA  
(60x60cm)  
ESCALA 1:25



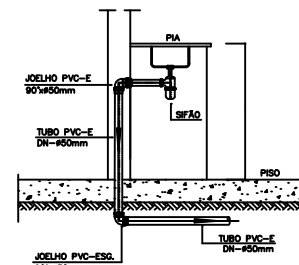
CAIXA DE ESPUMA  
(60x60cm)  
ESCALA 1:25



DETALHE GENÉRICO DO VASO SANITÁRIO  
ESCALA 1:25



DETALHE DO LAVATÓRIO  
ESCALA 1:25



DETALHE DA PIA  
ESCALA 1:25

## NOTAS

### NOTAS GERAIS:

#### 1.0 - Quanto a Inclinação:

1.1 - A inclinação mínima para as redes de esgoto e águas pluviais serão conforme indicado abaixo:

Diâmetros	Esgoto	Águas Pluviais
40	2,0%	-
50	2,0%	1,0%
75	2,0%	1,0%
100	1,5%	1,0%

#### 2.0 - CAIXAS E RALOS

##### 2.1 - ALVENARIA:

2.1.1 - As caixas de inspeção, gordura e águas pluviais deverão ser confeccionadas conforme detalhe em projeto e serão em alvenaria de tijolos maciços.

2.1.2 - Todas as materiais deverão ser fabricados por empresas com certificado INMETRO e com os materiais também certificados de acordo com as especificações de projeto.

##### 2.2 - PLÁSTICAS:

2.2.1 - Serão de especificação conforme o projeto e terão grelhas e porta grelhas em material plástico.

##### 2.3 - RALOS:

2.3.1 - Os ralos serão de especificação conforme o projeto e deverão contar com fecho hidráulico mínimo de 31mm. Terão grelhas e porta grelhas em material plástico.

3.0 - As setas indicam o sentido do fluxo nas tubulações.

4.0 - Todos os diâmetros estão em milímetros, exceto onde indicado.

5.0 - Todas as medidas de distância e altura estão em metros, exceto onde indicado.

6.0 - Todos os vasos sanitários estão localizados a 30cm da parede pronta para o eixo, conforme detalhe.

7.0 - Todas as tubulações com diâmetros iguais ou superior a 50mm deverão ser montadas com junta elástica. Já as tubulações inferiores deverão ser soldadas com adesivo plástico, com exceção da ligação do ponto do lavatório com o alívio. Neste deverá ser instalado joelho com Ø40mm, com anel de borracha.

8.0 - Não é permitido, em hipótese alguma, o uso de aquecimento para a fabricação de balões ou curvas, devendo ser utilizados as conexões apropriadas como luvas simples, de correr, curvas e etc. conforme seja necessário.

9.0 - Nas colunas de ventilação, na extremidade de cada tubo, deverá ser colocada terminal final de ventilação ou tela plástica contra mosquitos para evitar a entrada de animais e resíduos sólidos, conforme projeto.

10.0 - Todas as vezes que a tubulação de PVC Esgoto for colocada em paredes ou revestimentos com alvenaria deverá ser envolvida com tela de arame.

11.0 - A vedação do bocal sanitário deverá ser feita com anel de vedação DECA ou similar, de forma a garantir a qualidade da peça instalada.

#### 12.0 - INSTRUÇÃO DE MONTAGEM:

##### 12.1 - JUNTAS SOLDADAS:

- Limpar com estopa branca a ponta e a bolsa e serem unidas;
- Lixar a pontas a bolsa com lixa nº100 até eliminar o brilho superficial;
- Limpar a ponta e a bolsa embebida em solução limpadora;
- Aplicar adesivo plástico para PVC, na ponta e na bolsa dos tubos a serem unidos, procedendo a montagem imediata.

##### 12.2 - JUNTA ELÁSTICA COM ANEL DE BORRACHA:

- Limpar com estopa branca a ponta e a bolsa a serem unidas;
- Introduzir o anel de borracha no alojamento (vólio) apropriado existente na bolsa;
- Marcar a profundidade da bolsa na ponta do tubo. Essa marcação servirá de referência para se constatar a penetração da ponta do tubo no interior da bolsa;
- Aplicar pasta lubrificante na parte visível do anel (já colocado na bolsa). Repetir essa mesma operação na ponta do tubo. Não utilizar graxas ou óleos como lubrificantes;
- Proceder a montagem introduzindo a ponta no tubo até o fundo da bolsa tendo como referência a marca previamente feita no tubo. Recuar a ponta para fora da bolsa aprox. 5mm, isso possibilitará que a junta observe os movimentos da tubulação devido a expansão térmica.

## LEGENDA

CI	Caixa de Inspeção - 60x60cmxVar
CG	Caixa de Gordura - 60x60cmxVar
CE	Caixa de Espuma - 60x60cmxVar
RL	Ralo Seco 100x100x50mm
RS	Ralo Sifonado 100x100x50mm
RH	Ralo hemisférico (tipo abacaxi) 100x100mm
CS	Caixa Sifonada 100x100x50mm
CAP	Caixa de Águas Pluviais
AP	Tubo de Queda - Águas Pluviais
CV	Coluna de Ventilação
DN-Ø	Diâmetro Nominal da Peça
i	Inclinação Mínima
T.N.	Terreno Natural
→	Sentido do Fluxo
+	Bucha de Redução
↗	Prumada que Sobe
↘	Prumada que Desce
⊕	Nomenclatura da Coluna
⊖	Numeração da Coluna
⊙	Diâmetro da Tubulação
⊛	Nível da Geratriz Inferior das Tubulações
—	Canalização de Esgoto - PVC Esg - Série N
—	Canalização de Ventilação - PVC Esg - Série N
—	Canalização de Águas pluviais - PVC Água Pluvial-Série R



### PROJETO

ENDEREÇO:  
Rua Francisco Gasparin, s/nº - Matrícula 12.699

CIDADE: CANELA  
ESTADO: RIO GRANDE DO SUL  
CLIENTE: PREFEITURA MUNICIPAL DE CANELA

### ENGENHEIRA

SABRINA MAYER VEECK  
CREA RS 177496

### FASE PROJETO

Projeto Inicial - Referência

### CONTEUDO:

Projeto Hidrossanitário - Esgoto - Planta Baixa e Detalhes

### RESPONSÁVEL:

San FHNIS SUB50.dwg

### DATA:

12/09/2025

### REVISÃO:

Rev.02

### FOLHA

12/09/2025

### REVISÃO:

Rev.02

01